

KUESIONER MEDIA SOSIAL DAN SISWA

Faisal Nugraha¹, Nur Fauzan², Dwi Yuniarto³, S.Sos., M.Kom.

a2.1500068@mhs.stmik-sumedang.ac.id, a2.1500036@mhs.stmik-sumedang.ac.id, duart0@stmik-sumedang.ac.id

Teknik Informatika STMIK Sumedang

PENDAHULUAN

Saat ini, teknologi semakin berkembang pesat, kami mengambil topik penelitian dari bidang internet yaitu tentang media sosial di kalangan Siswa SMP/ sederajat dan SMA/ sederajat. Oleh karena itu, kami mencoba untuk meneliti tentang penggunaan media sosial. Penelitian ini kami lakukan dengan cara membuat kuesioner sebagai alat untuk mendapatkan data yang berkaitan dengan penggunaan media sosial dan siswa.

Dari kuesioner ini, kami mendapat data sebanyak 31 dari responden yang antara lain bertujuan untuk menilai pengetahuan siswa, seberapa sering media sosial digunakan, dan fungsi media sosial itu sendiri pada pembelajaran siswa.

Dapat disimpulkan, hasil penelitian dari jawaban yang kami dapat dari responden adalah sebagai berikut :

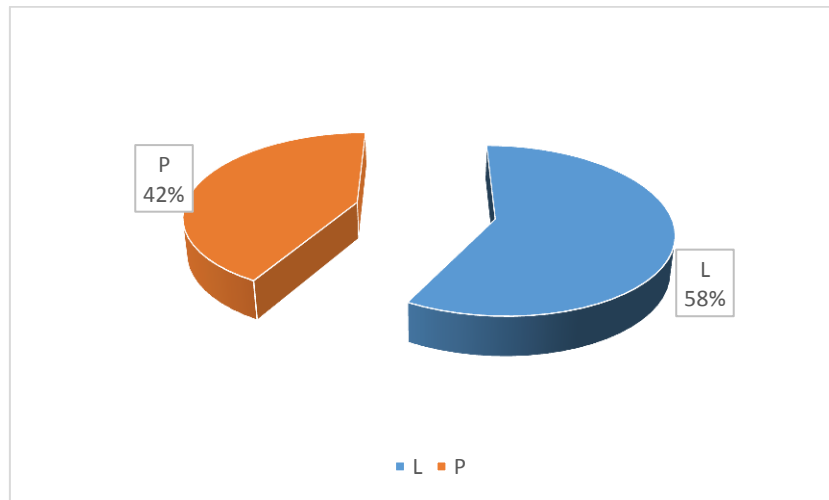
1. Hasil perhitungan dari jawaban tiap responden dengan 5 pertanyaan mengenai latar belakang responden dalam penggunaan komputer dapat disimpulkan bahwa hampir 1/3 dari jumlah responden mengetahui komponen-komponen komputer.
2. Untuk pertanyaan mengenai penggunaan media sosial yang terdiri dari 4 pertanyaan, aplikasi Instagram memiliki persentase paling tinggi diantara media sosial yang ditanyakan yaitu sebesar 87% dari keseluruhan responden, itu artinya responden lebih memilih Instagram sebagai media sosial yang sering digunakan.
3. Untuk 10 pernyataan mengenai hubungan antara media sosial dan pembelajaran, dapat disimpulkan bahwa media sosial sangat berpengaruh. Untuk dampak dari penggunaan media sosial itu sendiri bervariasi tiap responden.

HASIL PENELITIAN

A. Data Pribadi Responden

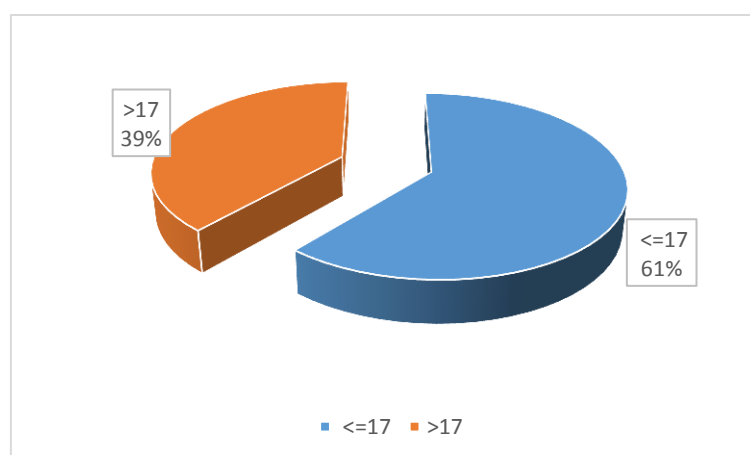
Pembahasan pertama yaitu mengenai profil dari responden yang mana menyangkut data pribadi responden yang telah mengisi kuesioner media sosial dan siswa. Berikut laporan hasilnya:

DIAGRAM 1.1
DATA RESPONDEN (JENIS KELAMIN)



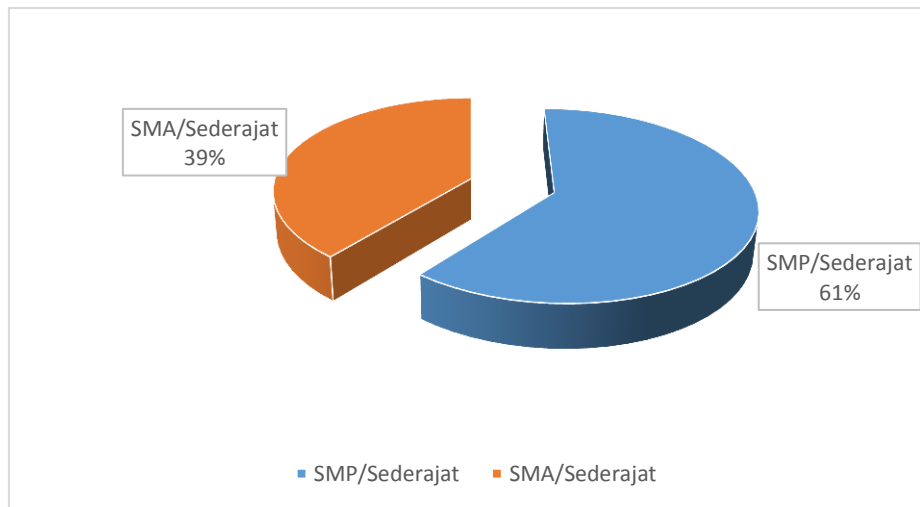
Dari diagram di atas diperoleh hasil penelitian yang menyebutkan 18 responden berjenis kelamin laki-laki sebesar 58% sedangkan 13 responden yang berjenis kelamin perempuan sebesar 42% dari masing-masing tingkatan pendidikan.

DIAGRAM 1.2
RENTANG USIA RESPONDEN



Dari diagram tersebut dapat dijelaskan bahwa responden pada penelitian kali ini yang berumur antara <=17 tahun sebanyak 19 orang dengan persentase sebesar (61%), sedangkan yang berumur >17 tahun sebanyak 12 orang dengan persentase sebesar (39%).

DIAGRAM 1.3
TINGKATAN PENDIDIKAN RESPONDEN



Dari diagram di atas dapat disimpulkan bahwa siswa/i dengan tingkat pendidikan SMP/Sederajat berjumlah 15 orang dengan persentase sebesar 61% sedangkan siswa/i dengan tingkat pendidikan SMA/Sederajat berjumlah 16 orang dengan persentase sebesar 39%.

B. Latar Belakang Responden

Selanjutnya yang akan dibahas yaitu pengetahuan siswa mengenai komputer dan internet, serta dalam penggunaannya baik dari segi waktu / media yang dipakai. Disini responden bisa memilih lebih dari satu. Berikut penjelasannya :

Pernyataan no. 1	Jawaban	Frekuensi	Persentase
Pengetahuan mengenai komputer dan internet (bisa memilih lebih dari satu)	Menguasai sistem operasi	8	26%
	Menguasai bahasa pemrograman	2	7%
	Menguasai aplikasi	9	29%
	Mengerti komponen komputer	10	32%
	Mengetahui Utility	2	6%

Dari tabel di atas menunjukkan pengetahuan dari siswa sebagai responden sekitar 32% (10 orang) siswa mengetahui komponen komputer, 29% menguasai aplikasi dan sisanya menguasai sistem operasi juga aplikasi.

Pernyataan no. 2	Jawaban	Frekuensi	Persentase
Waktu yang dipakai untuk mengakses komputer/hari	1 jam	7	23%
	2 jam	10	32%
	3 jam	8	26%
	4 jam	2	6%
	≥ 5 jam	4	13%

Dari tabel tersebut sebanyak 10 orang (32%) menggunakan komputer selama 2 jam, 4 orang (13%) menggunakannya selama > 5 jam, dan 7 orang (23%) nya lagi menggunakan komputer selama 1 jam.

Pernyataan no. 3	Jawaban	Frekuensi	Persentase
Seberapa sering anda mengakses internet?	1 jam	3	10%
	2 jam	13	42%
	3 jam	10	32%
	4 jam	2	6%
	≥ 5 jam	3	10%

Tabel di atas menunjukkan bahwa terdapat 10% yang mengakses internet selama 1 jam dalam satu hari, 10% yang mengakses lebih dari 5 jam, dan yang paling banyak dengan persentase 42% mengakses selama 2 jam perhari.

Pernyataan no. 4	Jawaban	Frekuensi	Persentase
Dimanakah anda mengakses internet?	Sekolah	8	26%
	Rumah	9	29%
	Tempat Kerja	2	6%
	Publik	8	26%
	Lainnya	4	13%

Dari tabel diatas didapatkan data jika kebanyakan orang mengakses internet dirumah yaitu dengan persentase sebesar 29% dan hanya 6% yang mengakses internet di tempat kerja.

Pernyataan no. 5	Jawaban	Frekuensi	Persentase
Apa yang anda cari di internet?	Email	7	23%
	Referensi	9	29%
	Game	10	32%
	E-Commerce	1	3%
	Lainnya	4	13%

Pada tabel diatas didapatkan hasil bahwa kebanyakan siswa mengakses internet untuk game yaitu dengan persentase sebesar 32% dan hanya 3% yang menggunakannya untuk E-Commerce.

C. Penggunaan Media Sosial

Pembahasan selanjutnya mengenai penggunaan media sosial. Media sosial yang dimiliki atau digunakan siswa, media yang dipakai dan alasan penggunaannya. Pemilihannya bisa lebih dari satu dan akan dijelaskan sebagai berikut :

Pernyataan no. 1	Jawaban	Frekuensi	Persentase
Media sosial yang anda gunakan (bisa memilih lebih dari satu)	Facebook	15	48%
	Instagram	27	87%
	Whatsapp	18	58%
	Blackberry Messenger	11	35%
	Lainnya	9	29%

Dari tabel di atas dapat dilihat bahwa media sosial yang sering digunakan adalah Instagram yaitu dengan persentase sebesar 87% dari 31 responden, 58% menggunakan Whatsapp, dan hanya 9 orang dari 31 responden yang memilih media sosial lainnya.

Pernyataan no. 2	Jawaban	Frekuensi	Persentase
Waktu anda untuk mengakses media sosial tersebut	1 jam	12	39%
	2 jam	7	22%
	3 jam	5	16%
	4 jam	3	10%
	>5 jam	4	13%

Sama seperti penggunaan internet, waktu yang dipakai untuk mengakses media sosial sebanyak 12 orang (39%) mengakses selama 1 jam, dan 4 orang (13%) yang mengakses lebih dari 5 jam.

Pernyataan no. 3	Jawaban	Frekuensi	Persentase
Media yang digunakan untuk mengakses media sosial?	Smartphone	17	55%
	Tablet	3	10%
	PC/ Desktop	4	13%
	Laptop	5	16%
	Lainnya	2	6%

Dari tabel di atas dapat dilihat bahwa media yang paling banyak digunakan untuk mengakses media sosial yaitu smartphone dengan banyaknya pengguna 17 orang dari 31 responden dengan persentase 55%.

Pernyataan no. 4	Jawaban	Frekuensi	Persentase
Alasan anda mengakses media sosial tersebut?	Bisnis	4	13%
	Hobi	14	45%
	Sosialisasi	8	26%
	Belajar	2	6%
	Lainnya	3	10%

Alasan yang paling banyak dipilih orang responden adalah sebagai Hobi yaitu dengan persentase 45% sebanyak 14 orang.

D. Media Sosial dan kegiatan belajar

Selanjutnya yang akan dibahas adalah pengaruh dari media sosial dan perkuliahan, apakah mahasiswa setuju/tidak, pernyataannya sebagai berikut :

1. Media Sosial digunakan untuk sharing materi belajar

Jawaban	Frekuensi	Persentase
Ya	24	77%
Tidak	7	23%

Dari 31 responden lebih banyak yang menggunakan media sosial sebagai alat untuk sharing pelajaran yaitu sebanyak 24 orang.

2. Media Sosial digunakan untuk Diskusi pembelajaran

Jawaban	Frekuensi	Persentase
Ya	19	61%
Tidak	12	39%

Media sosial digunakan untuk diskusi pembelajaran banyak yang memilih iya dengan persentase sebesar 61%.

3. Media Sosial digunakan untuk sharing interest

Jawaban	Frekuensi	Persentase
Ya	13	42%
Tidak	18	58%

Kebanyakan siswa memilih tidak menggunakan media sosial sebagai alat untuk sharing interest yaitu dengan jumlah 18 orang dan persentase sebesar 58%.

4. Media Sosial digunakan untuk Konsultasi dengan Guru

Jawaban	Frekuensi	Persentase
Ya	12	39%
Tidak	19	61%

Hanya sedikit dari 31 responden yang menggunakan media sosial sebagai alat konsultasi dengan guru yaitu berjumlah 12 orang dengan persentase sebesar 39%

5. Media Sosial digunakan untuk kuis

Jawaban	Frekuensi	Persentase
Ya	2	6%
Tidak	29	94%

Responden yang menggunakan media sosial untuk kuis adalah sebanyak 2 orang dengan persentase sebesar 6%.

6. Media Sosial digunakan untuk koordinasi dengan teman

Jawaban	Frekuensi	Persentase
Ya	23	74%
Tidak	8	26%

Kebanyakan dari responden menggunakan media sosial untuk koordinasi dengan temannya dengan persentase sebesar 74% dan jumlah responden sebanyak 23 orang.

7. Media Sosial digunakan untuk pengumuman

Jawaban	Frekuensi	Persentase
Ya	28	90%
Tidak	3	10%

28 dari 31 responden menggunakan media sosial untuk pengumuman.

8. Media Sosial digunakan untuk polling

Jawaban	Frekuensi	Persentase
Ya	17	55%
Tidak	14	45%

Untuk polling, ada 17 responden yang menggunakan media sosial dengan alasan polling.

9. Anda sering menggunakan media sosial, apakah berpengaruh pada waktu belajar

Jawaban	Frekuensi	Persentase
Ya	7	23%
Tidak	24	77%

Hanya 7 orang yang terpengaruh waktu belajarnya karena penggunaan media sosial.

10. Anda sering menggunakan media sosial, apakah membuat anda ketagihan

Jawaban	Frekuensi	Persentase
Ya	29	94%
Tidak	2	6%

Sementara hampir semua responden merasa ketagihan dengan penggunaan media sosial yaitu dengan persentase sebesar 94% dan berjumlah 29 orang.